

Bronkhorst gemaal Grote Beek

Een monumentaal gemaal

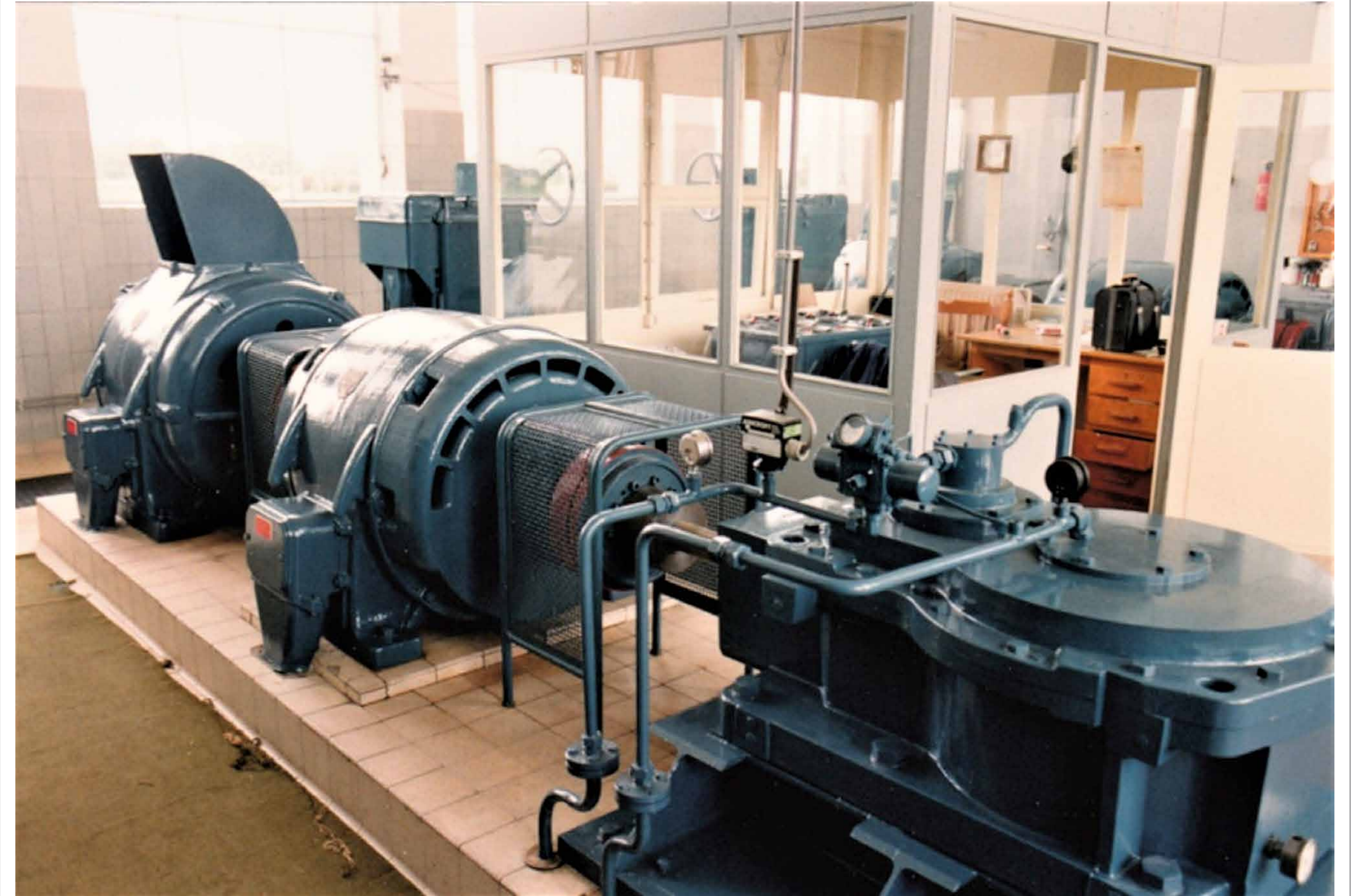


Gemaal Grote Beek is in 1953 gebouwd als onderdeel van een groot "delta" project om de jaarlijkse overstromingen van de IJssel in dit gebied te voorkomen.

's Winters stroomde het water van de IJssel over een lager deel van de dijk, de Baakse Overlaat genoemd, via de weilanden langs Zutphen heen en weer terug de IJssel in.

Deze Baakse Overlaat was er om Zutphen, toen het nog een vesting was, met water te beschermen. Grote delen van Baak, Steenderen maar ook van Zutphen stonden regelmatig onder water.

De machines konden een enorm geluid produceren



Wim Knaake vertelt: " De beheerders Hendriksen en Mennink waren vele jaren op het gemaal werkzaam. Hendriksen was de opa van Joost Wolters, nu beheerder van het Kunstgemaal.

De foto laat een uniek beeld zien uit de periode dat de machines in het gemaal nog handmatig werden gesmeerd en bij hoogwater de beheerder in het gemaal sliep.

Op deze foto is het nachtonderkomen, ook kantoor, van de beheerder goed te zien met de tas voor eten en drinken voor die nacht op het bureau ".

Het Nieuwe Bouwen



Links het gemaal, rechts de vroegere dienstwoning met een latere aanbouw. Hier is nu de galerie het Kunstgemaal met een café gevestigd.

De architectuur bouwt voort op de stijl van voor de oorlog, het nieuwe bouwen met als kenmerken, strakke vlakken, ruimte, functioneel, veel licht en wit en weinig tot geen decoratie.

Tegenwoordig wordt het gemaal computergestuurd bediend.



Om te voorkomen dat de pompen vastlopen zijn er buiten roosters aangebracht.

Deze houden vuil, takken en soms zelfs kadavers tegen.

Daarboven hangt een grote grijper waarmee de rommel wordt verwijderd.